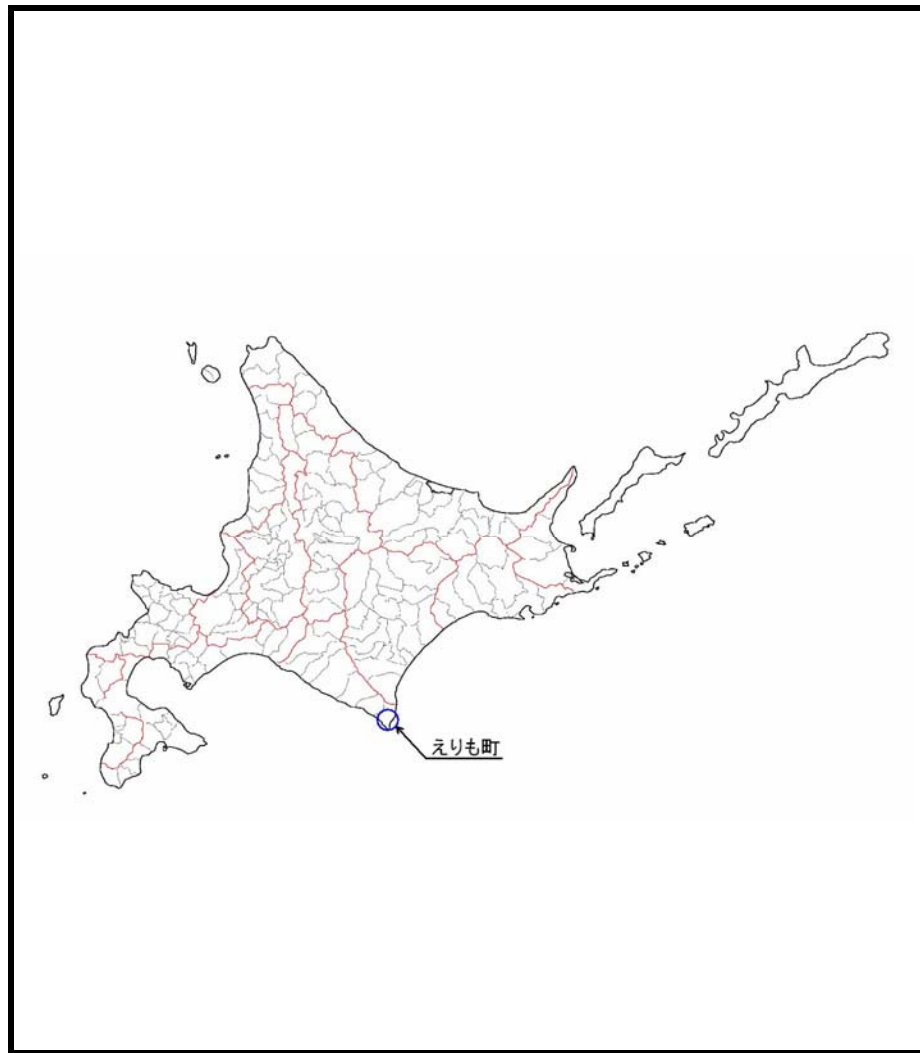


土砂災害警戒区域等の指定の公示に係る図書（その1）



(1/200,000)



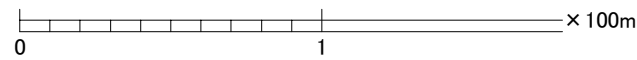
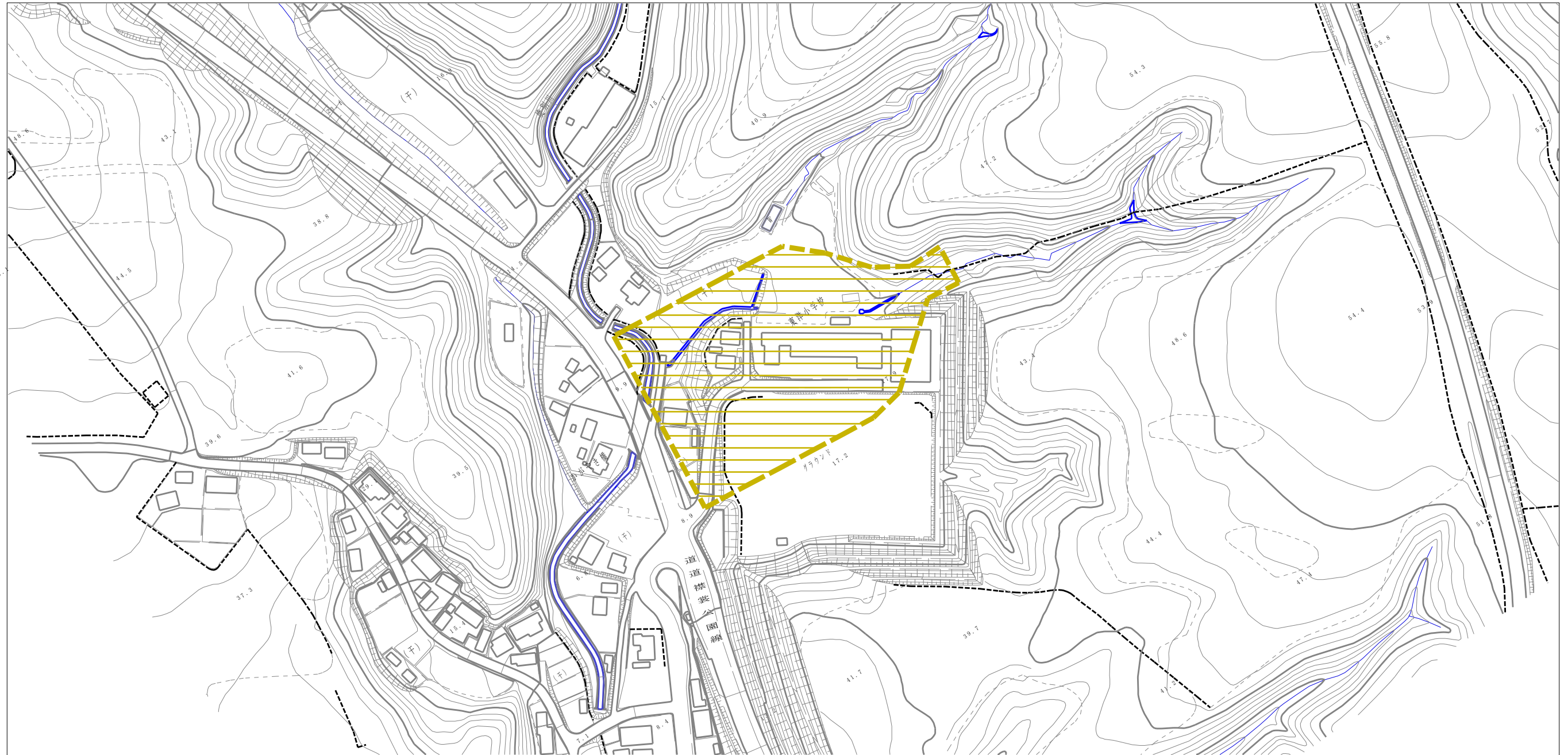
(1/25,000)

様式-1 (土)
土砂災害警戒区域・土砂災害特別警戒区域 位置図

自然現象の種類	土石流
溪流番号	I-35-1370
溪流名	焼別右の川
所在地	北海道幌泉郡えりも町字東洋

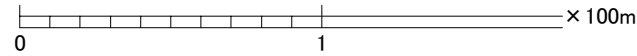
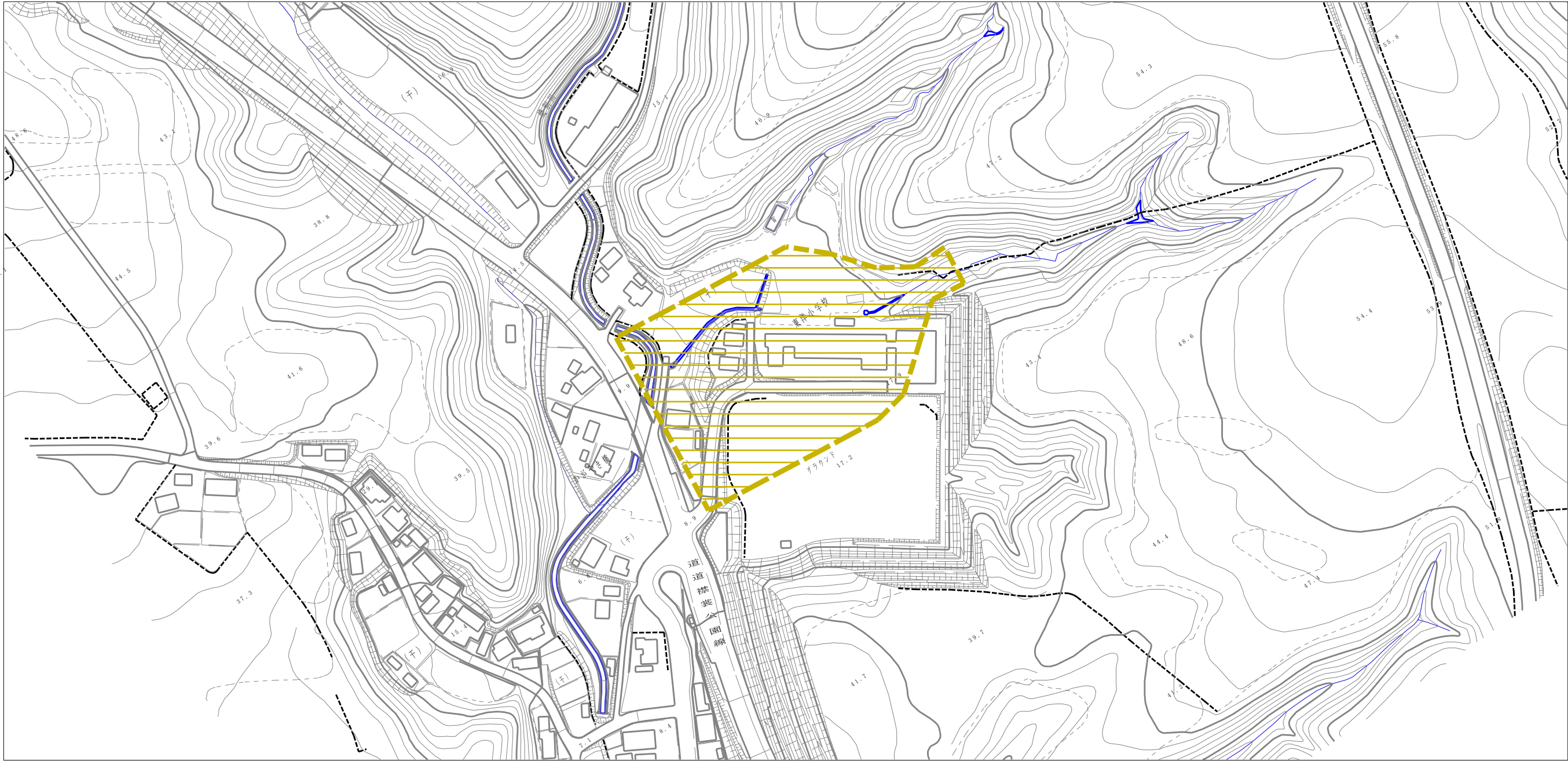
この地図は、国土地理院長の承認を得て、同院発行の2万5千分の1の地形図を複製したものである。（認証番号 平20業複 第265号）

土砂災害警戒区域等の指定の公示に係る図書（その2）



様式-2(土) 土砂災害警戒区域・土砂災害特別警戒区域 区域図	土砂災害防止法施行令第二条の基準に該当する区域		N 縮尺 1:2,500	自然現象の種類	土石流	溪流番号	I-35-1370
	土砂災害防止法施行令第三条の基準に該当する区域			告示番号		溪流名	焼別右の川
	土砂災害防止法施行令第三条の基準に該当する区域			告示年月日		所在地	北海道幌泉郡えりも町字東洋
	その他の区域						

土砂災害警戒区域等の指定の公示に係る図書（その2-1）

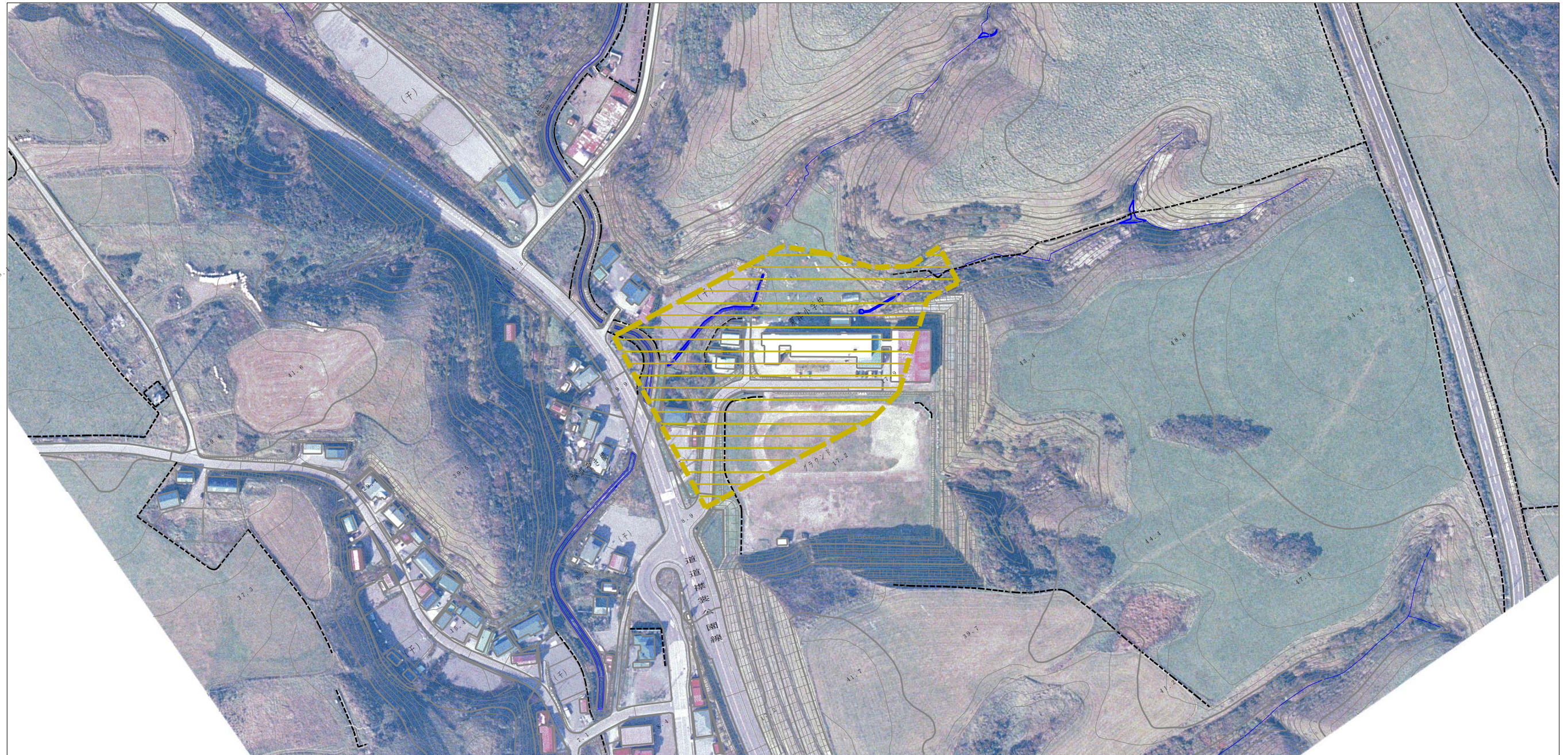


様式-2(土) 土砂災害警戒区域・土砂災害特別警戒区域 区域図	土砂災害防止法施行令第二条の基準に該当する区域		N 縮尺 1:2,500	自然現象の種類	土石流	溪流番号	I-35-1370
	土砂災害防止法施行令第三条の基準に該当する区域			告示番号		溪流名	焼別右の川
	その他の区域			告示年月日		所在地	北海道幌泉郡えりも町宇東洋

土砂災害防止法施行令第四条の基準に該当する事項




区分	区域境界番号	想定される力の大きさ のうち最大のもの (kN/m ²)	土石流の高さ (m)
< - >	- ~ -	-	-
< >	~		
< >	~		
< >	~		
< >	~		
< >	~		
< >	~		
< >	~		
< >	~		
< >	~		
< >	~		
< >	~		
< >	~		
< >	~		
< >	~		
< >	~		
< >	~		
< >	~		
< >	~		
< >	~		
< >	~		
< >	~		
< >	~		
< >	~		
< >	~		
< >	~		
< >	~		
< >	~		
< >	~		
< >	~		
< >	~		
< >	~		
< >	~		
< >	~		
< >	~		
< >	~		
< >	~		
< >	~		
< >	~		
< >	~		
< >	~		
< >	~		

参考資料 (その3)



0 1 x 100m

参考資料

土砂災害防止法施行令第二条の基準に該当する区域	土石流の高さが1mを超える場合、土石等の移動による力が50kN/m ² を超える区域		N 縮尺 1:2,500	自然現象の種類	土石流	溪流番号	I-35-1370
	土石流の高さが1mを超える場合、土石等の移動による力が50kN/m ² を超えない区域			告示番号		溪流名	焼別右の川
	その他の区域			告示年月日		所在地	北海道幌泉郡えりも町字東洋