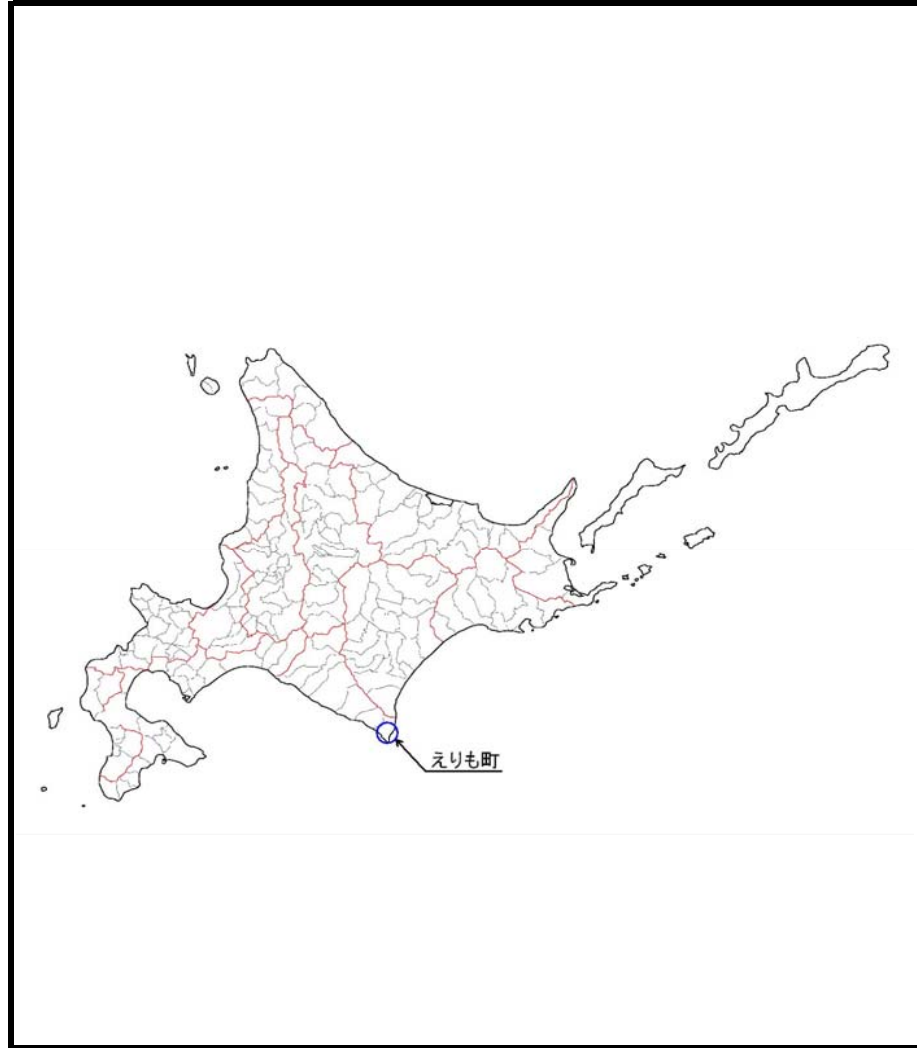
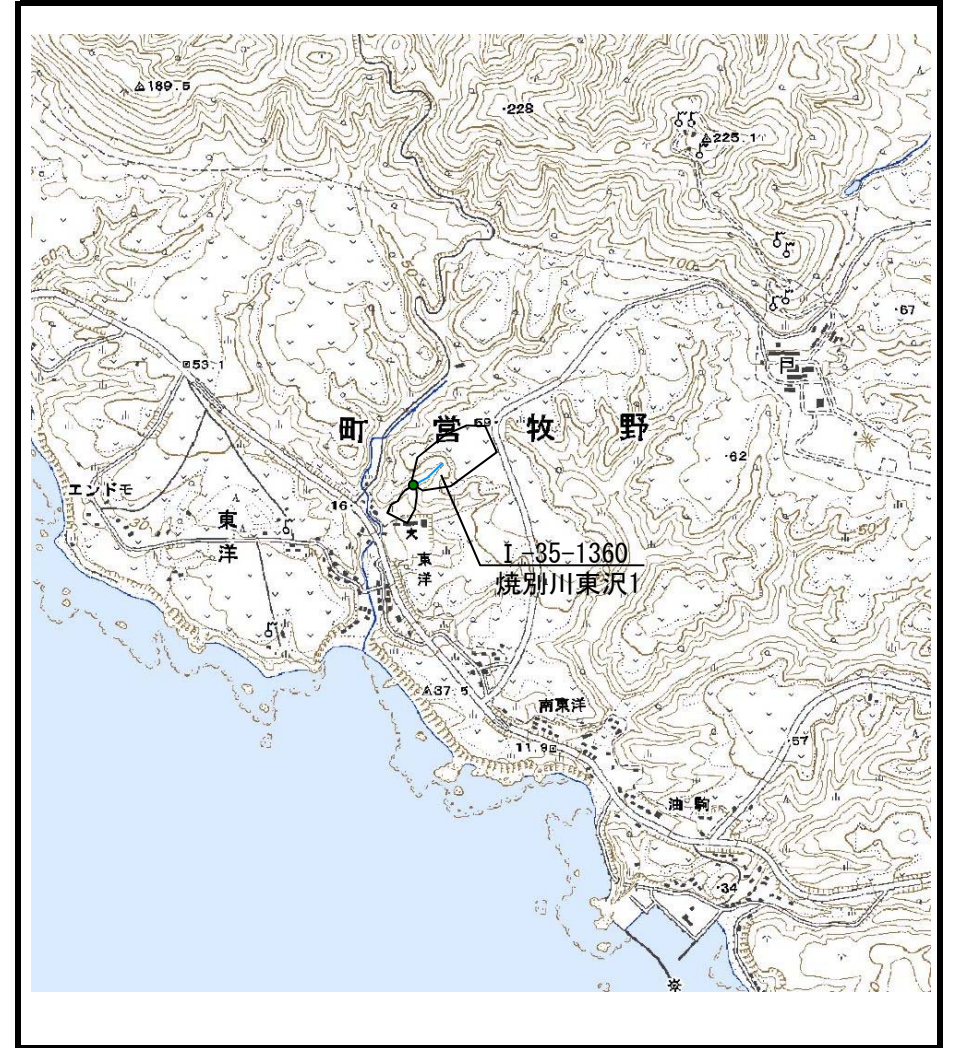


# 土砂災害警戒区域等の指定の公示に係る図書（その1）



概況図



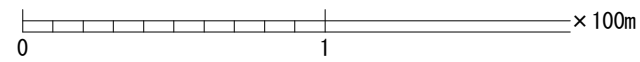
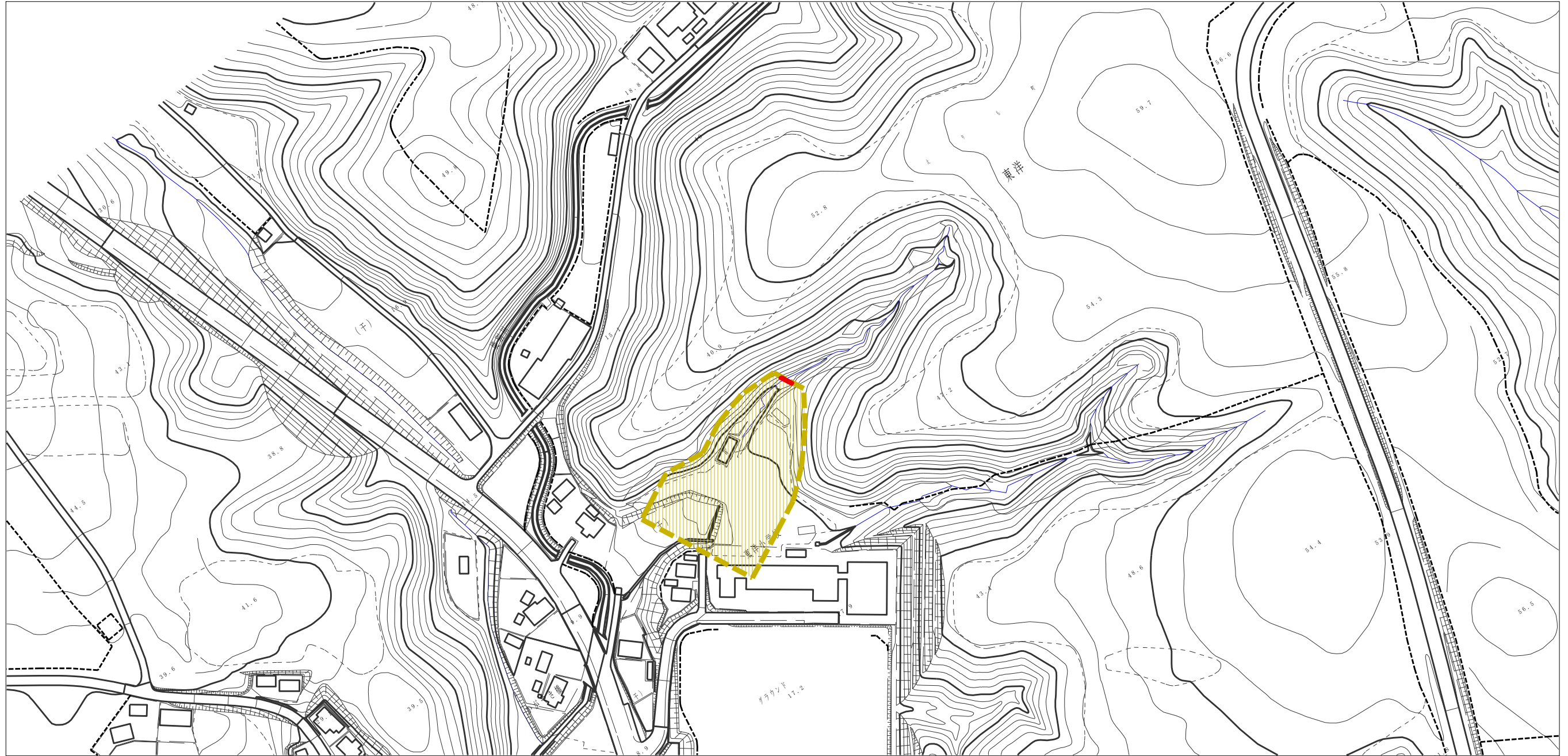
位置図(1/25,000)

様式-1 (土)  
土砂災害警戒区域・土砂災害特別警戒区域 位置図

自然現象の種類	土石流
溪流番号	I-35-1360
溪流名	焼別川東沢1
所在地	北海道幌泉郡えりも町字東洋

この地図は、国土地理院長の承認を得て、同院発行の2万5千分の1の地形図を複製したものである。（認証番号 平20業複 第265号）

土砂災害警戒区域等の指定の公示に係る図書（その2）

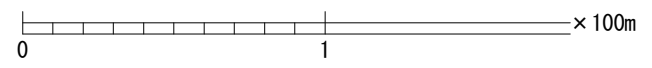
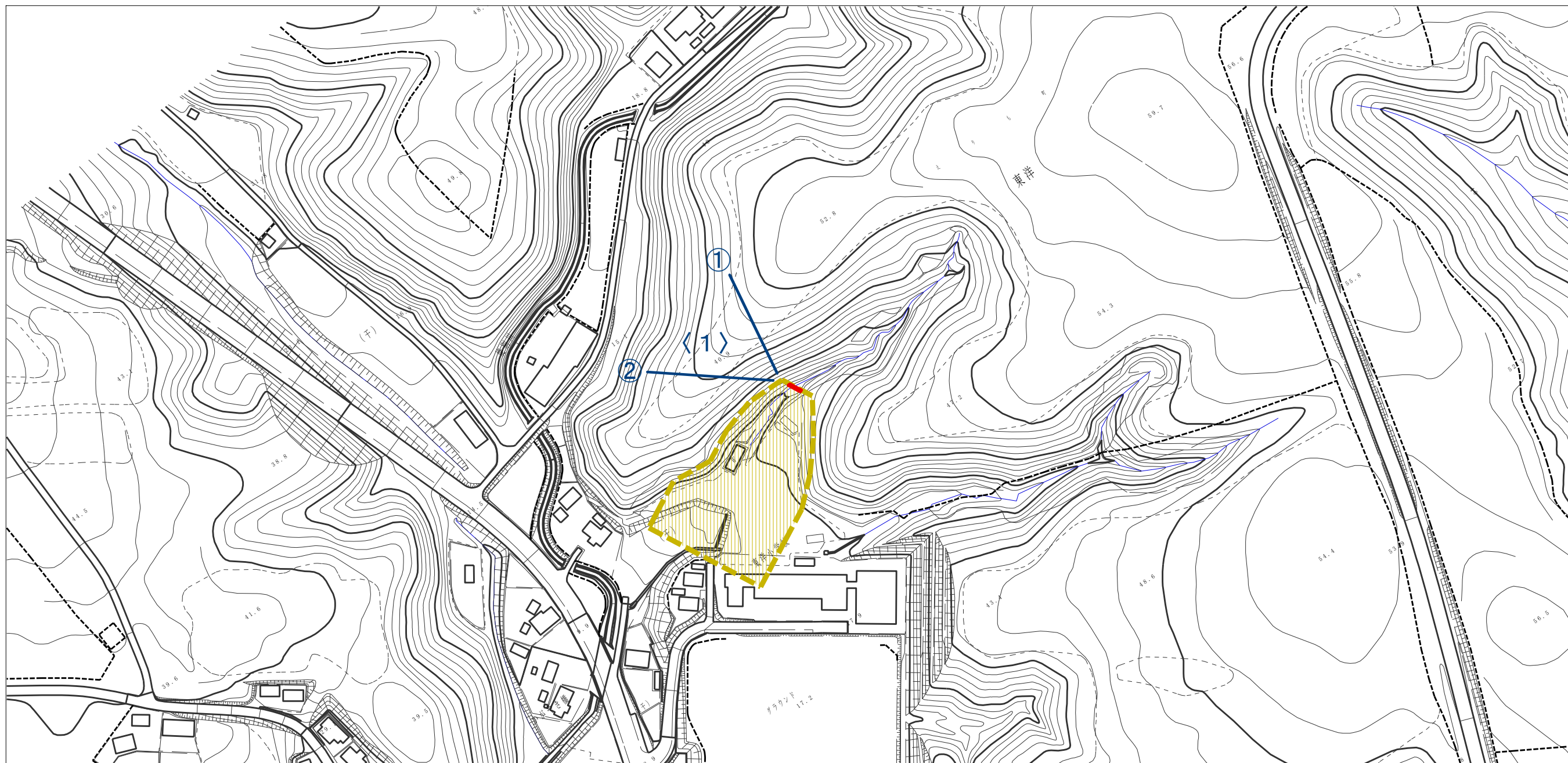


様式-2 (土)

土砂災害警戒区域・土砂災害特別警戒区域  
区域図

土砂災害防止法施行令第2条の基準に該当する区域		N 縮尺 1:2,500	自然現象 の種類	土石流	溪流番号	I-35-1360
土砂災害防止法施行令第3条の基準に該当する区域			告示番号		溪流名	焼別川東沢1
それ以外の区域			告示年月日		所在地	北海道幌泉郡えりも町字東洋

土砂災害警戒区域等の指定の公示に係る図書（その2-1）






様式-2 (土) 土砂災害警戒区域・土砂災害特別警戒区域 区域図	土砂災害防止法施行令第2条の基準に該当する区域		N 縮尺 1:2,500	自然現象の種類	土石流	溪流番号	I-35-1360
	土砂災害防止法施行令第3条の基準に該当する区域			告示番号		溪流名	焼別川東沢1
	それ以外の区域			告示年月日		所在地	北海道幌泉郡えりも町字東洋



参考資料 (その3)



参考資料	土砂災害防止法施行令第二条の基準に該当する区域		N 縮尺 1:2,500	自然現象の種類	土石流	溪流番号	I-35-1360
	土砂災害防止法施行令第三条の基準に該当する区域			告示番号		溪流名	焼別川東沢1
	それ以外の区域			告示年月日		所在地	北海道幌泉郡えりも町字東洋

