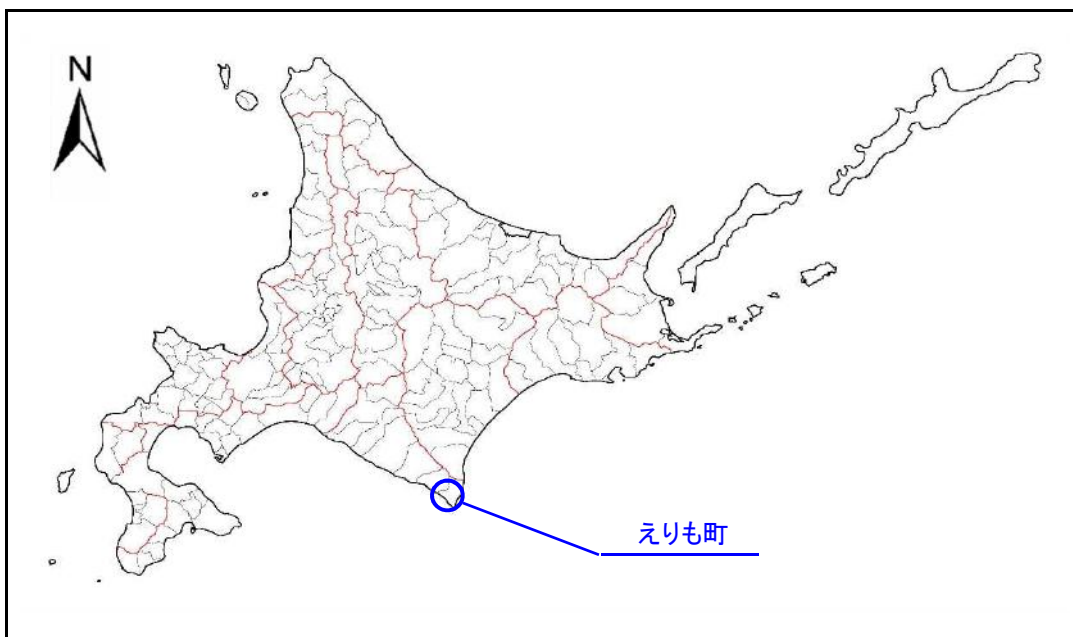


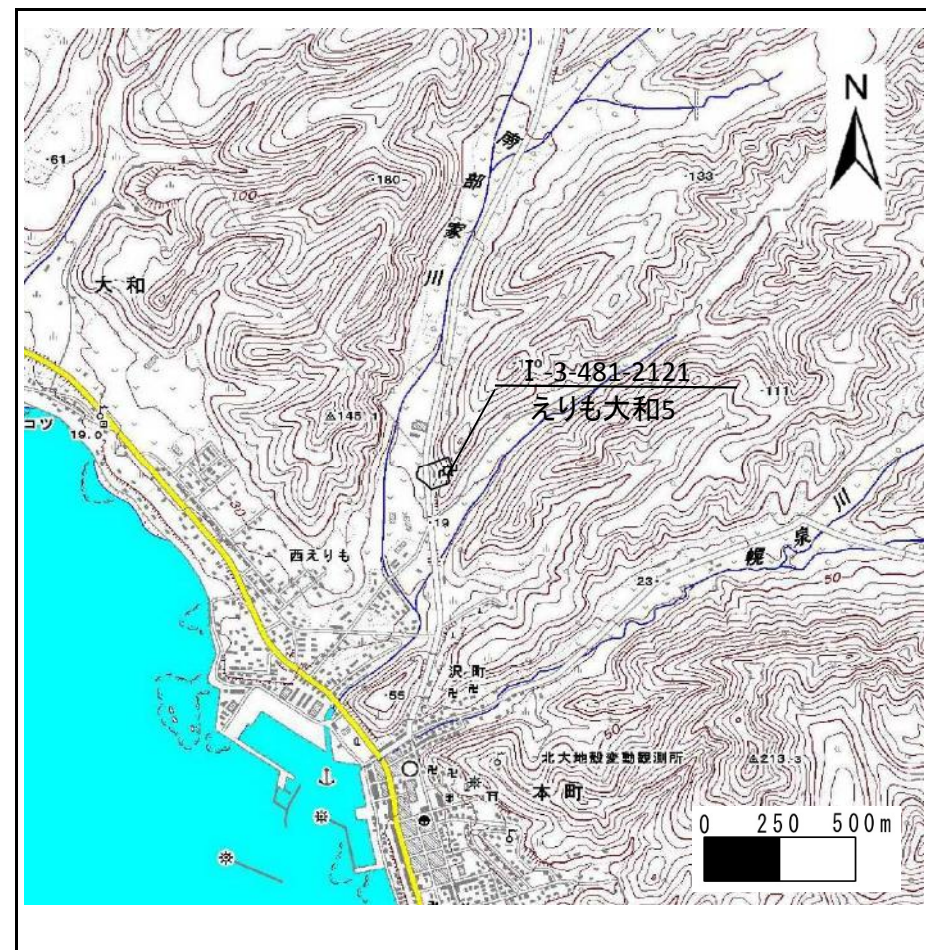
土砂災害警戒区域等の指定の公示に係る図書(その1)

表紙 概況図、位置図

自然現象の種類	急傾斜地の崩壊
箇所番号	I-3-481-2121
箇所名	えりも大和5
所在地	幌泉郡えりも町字大和
調査機関	胆振総合振興局室蘭建設管理部



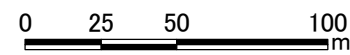
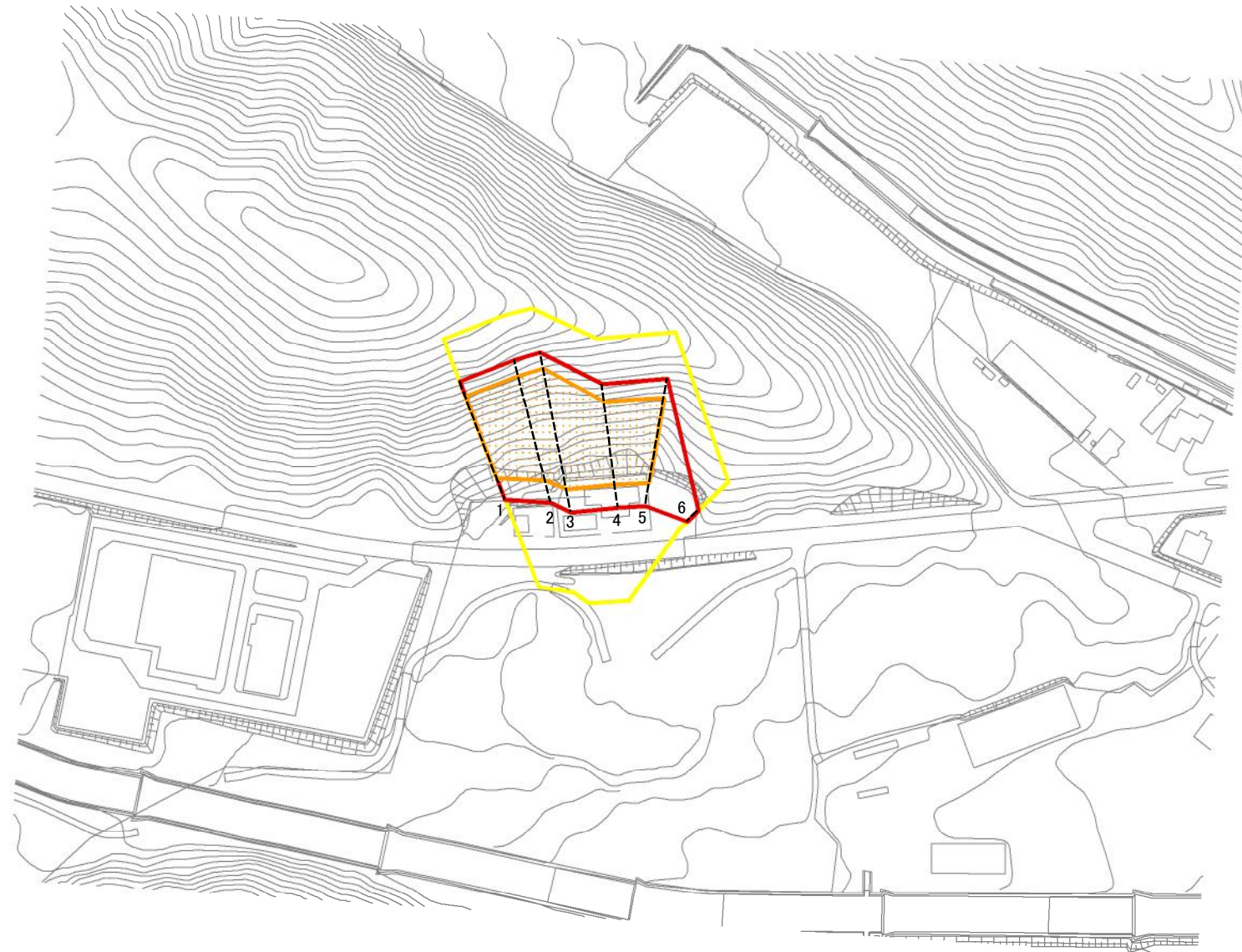
概況図



位置図(S=1:25,000)

「この地図は、国土地理院長の承認を得て、同院発行の数値地図25000(地図画像)を複製したものである。(承認番号 平27情複、第1234号)」
なお、第三者がさらに複製する場合には、国土地理院の長の承認を得なければならない。

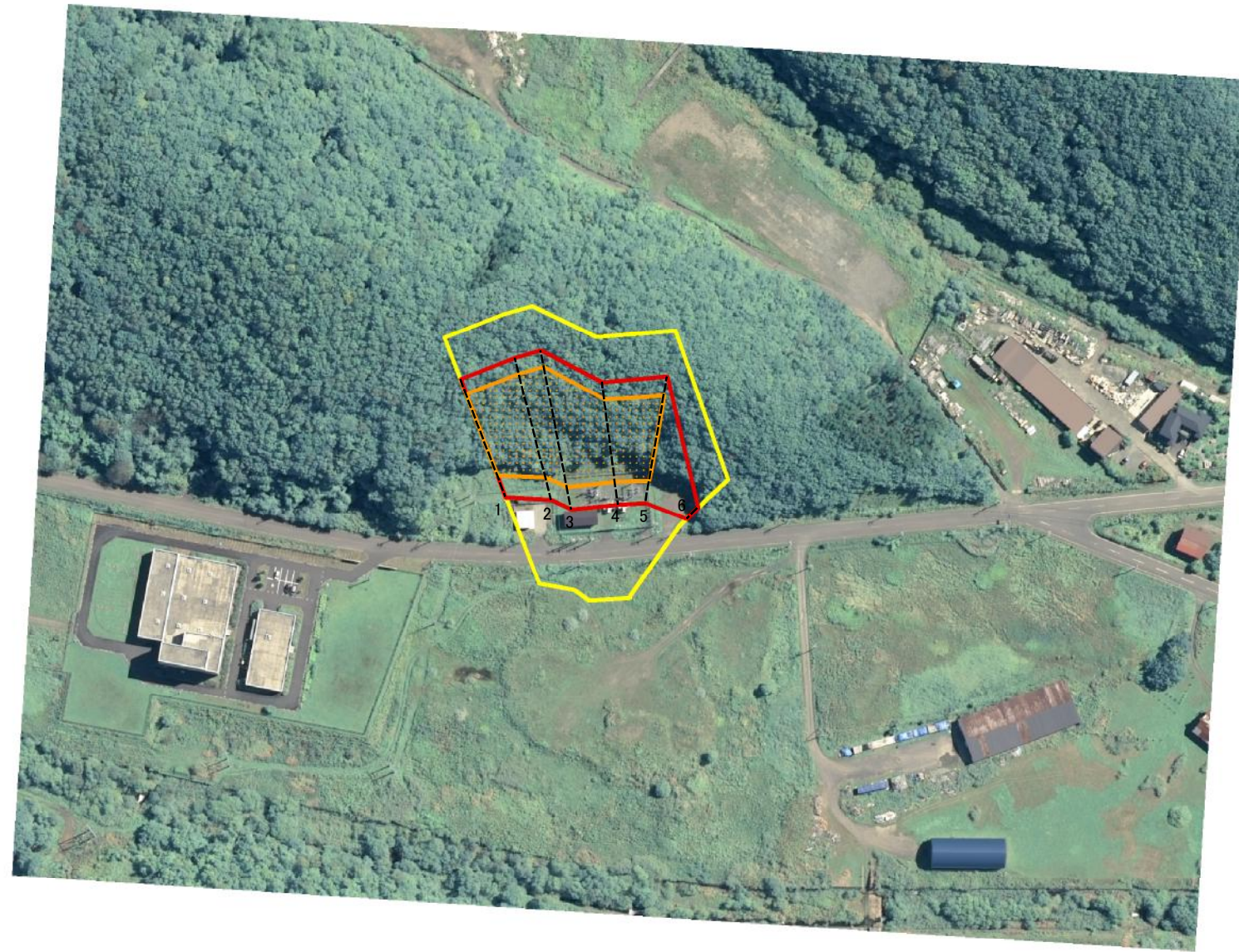
土砂災害警戒区域等の指定の公示に係る図書(その2)



図中の数字は横断測線番号を示す

様式-2(急) 土砂災害警戒区域・土砂災害特別警戒区域 区域図(その1)	土砂災害防止法施行令第二条の基準に該当する区域		縮尺 1:2,500	自然現象の種類	急傾斜地の崩壊	箇所番号	I-3-481-2121
	土砂災害防止法施行令第三条の基準に該当する区域			告示番号		箇所名	えりも大和5
	それ以外の区域			告示年月日		所在地	幌泉郡えりも町字大和

土砂災害警戒区域等の指定の公示に係る図書(その2-1)



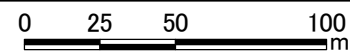
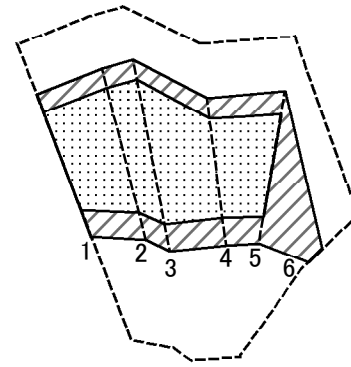
0 25 50 100
m

図中の数字は横断測線番号を示す

様式-2-1(急)
土砂災害警戒区域・土砂災害特別警戒区域
区域図(その2)

土砂災害防止法施行令第二条の基準に該当する区域		 縮尺 1:2,500	自然現象の種類	急傾斜地の崩壊	箇所番号	I-3-481-2121
土砂災害防止法施行令第三条の基準に該当する区域			告示番号		箇所名	えりも大和5
土砂等の(移動)高さが1m以下の場合、土砂等の移動による力が100kN/mを超える区域			告示年月日		所在地	幌泉郡えりも町字大和
土砂等の堆積の高さが3mを超える区域						
それ以外の区域						

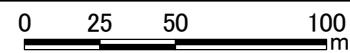
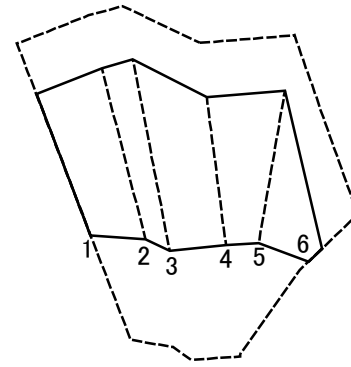
土砂災害警戒区域等の指定の公示に係る図書(その2-2)



図中の数字は横断測線番号を示す

様式-2-2(急) 土砂災害特別警戒区域の区域区分図 (急傾斜地の崩壊に伴う土石等の移動により 建築物の地上部に作用すると想定される力)	土砂災害防止法施行令第二条の基準に該当する区域		z 縮尺 1:2,500	自然現象の種類	急傾斜地の崩壊	箇所番号	I-3-481-2121
	土砂災害防止法施行令第三条の基準に該当する区域			告示番号		箇所名	えりも大和5
	それ以外の区域			告示年月日		所在地	幌泉郡えりも町字大和

土砂災害警戒区域等の指定の公示に係る図書(その2-3)



図中の数字は横断測線番号を示す

様式-2-3(急) 土砂災害特別警戒区域の区域区分図 (急傾斜地の崩壊に伴う土石等の堆積により 建築物の地上部に作用すると想定される力)	土砂災害防止法施行令第二条の基準に該当する区域		z	自然現象の種類	急傾斜地の崩壊	箇所番号	I-3-481-2121
	土砂災害防止法施行令第三条の基準に該当する区域			告示番号		箇所名	えりも大和5
	それ以外の区域		縮尺	告示年月日		所在地	梶泉郡えりも町字大和
			1:2,500				

土砂災害警戒区域等の指定の公示に係る図書(その3)

横断測線の区間	土石等の移動により建築物の地上部に作用すると想定される力				土石等の堆積により建築物の地上部に作用すると想定される力				横断測線の区間	土石等の移動により建築物の地上部に作用すると想定される力				土石等の堆積により建築物の地上部に作用すると想定される力			
	土石等の(移動)高さが1m以下の場合、土石等の移動による力が100kN/m ² を超える区域		それ以外の区域		土石等の堆積の高さが3mを超える区域		それ以外の区域			土石等の(移動)高さが1m以下の場合、土石等の移動による力が100kN/m ² を超える区域		それ以外の区域		土石等の堆積の高さが3mを超える区域		それ以外の区域	
	力の大きさのうち最大のもの (kN/m ²)	土石等の高さ (m)	力の大きさのうち最大のもの (kN/m ²)	土石等の高さ (m)	力の大きさのうち最大のもの (kN/m ²)	土石等の高さ (m)	力の大きさのうち最大のもの (kN/m ²)	土石等の高さ (m)		力の大きさのうち最大のもの (kN/m ²)	土石等の高さ (m)	力の大きさのうち最大のもの (kN/m ²)	土石等の高さ (m)	力の大きさのうち最大のもの (kN/m ²)	土石等の高さ (m)	力の大きさのうち最大のもの (kN/m ²)	土石等の高さ (m)
1 ~ 2	157.65	1.00	100.00	1.00	-	-	17.16	2.80	~								
2 ~ 3	159.22	1.00	100.00	1.00	-	-	17.16	2.80	~								
3 ~ 4	159.22	1.00	100.00	1.00	-	-	17.16	2.80	~								
4 ~ 5	151.13	1.00	100.00	1.00	-	-	16.40	2.68	~								
5 ~ 6	-	-	100.00	1.00	-	-	16.05	2.62	~								
~									~								
~									~								
~									~								
~									~								
~									~								
~									~								
~									~								
~									~								
~									~								
~									~								
~									~								
~									~								
~									~								
~									~								
~									~								
~									~								

様式-3(急) 建築物の構造の規制に必要な衝撃に関する事項	自然現象の種類	急傾斜地の崩壊	箇所番号	I-3-481-2121
	告示番号		箇所名	えりも大和5
	告示年月日		所在地	幌泉郡えりも町字大和

公示図書(その3) 設定値確認用

箇所番号	I-3-481-2121	箇所名	えりも大和5	所在地	幌泉郡えりも町字大和
------	--------------	-----	--------	-----	------------

(その3)に採用した値

(その3)に採用しなかった値

横断測線の区間	測線番号	土石等の移動により建築物の地上部に作用すると想定される力				土石等の堆積により建築物の地上部に作用すると想定される力				測線交差
		土石等の(移動)高さが1m以下の場合、土石等の移動による力が100kN/m ² を超える区域		それ以外の区域		土石等の堆積の高さが3mを超える区域		それ以外の区域		
		力の大きさのうち最大のもの(kN/m ²)	土石等の高さ(m)	力の大きさのうち最大のもの(kN/m ²)	土石等の高さ(m)	力の大きさのうち最大のもの(kN/m ²)	土石等の高さ(m)	力の大きさのうち最大のもの(kN/m ²)	土石等の高さ(m)	
1 ~ 2	1	156.17	1.00	100.00	1.00	-	-	16.71	2.73	
	2	157.65	1.00	100.00	1.00	-	-	17.16	2.80	
2 ~ 3	2	157.65	1.00	100.00	1.00	-	-	17.16	2.80	
	3	159.22	1.00	100.00	1.00	-	-	17.16	2.80	
3 ~ 4	3	159.22	1.00	100.00	1.00	-	-	17.16	2.80	
	4	151.13	1.00	100.00	1.00	-	-	16.40	2.68	
4 ~ 5	4	151.13	1.00	100.00	1.00	-	-	16.40	2.68	
	5	146.58	1.00	100.00	1.00	-	-	16.05	2.62	
5 ~ 6	5	146.58	1.00	100.00	1.00	-	-	16.05	2.62	
	6	-	-	64.94	1.00	-	-	10.54	1.72	

公示図書(その3) 参考資料

箇所番号		I-3-481-2121		箇所名		えりも大和5		所在地		梶泉郡えりも町字大和		(その3)で使用する値									
横断測線番号	傾斜角		計算結果																		
	高さ	傾斜度	危害のおそれのある土地の区域		著しい危害のおそれのある土地の区域										土石等の移動若しくは堆積による力及び建築物に作用する場合の高さ						
			下端からの距離	上端からの距離	下端に隣接する土地				急傾斜地内						力が最大となる地点						
					移動による力		堆積による力		下端からの距離	移動による力		堆積による力		上端からの比高	土石等の移動の高さ	移動による力		堆積による力			
			建築物の限界耐力を上回る位置	移動による力100kN/m ² の位置	建築物の限界耐力を上回る位置	堆積する高さが3mの位置	建築物の限界耐力を上回る位置	移動による力100kN/m ² の位置		建築物の限界耐力を上回る位置	堆積する高さが3mの位置	最大となる位置	移動による力のうち最大のもの			最大となる位置	堆積する高さのうち最大のもの	堆積による力のうち最大のもの	堆積する高さが3mの時の力		
			下端からの距離	下端からの距離	下端からの距離	下端からの距離	上端からの比高	上端からの比高	上端からの比高	上端からの比高	下端からの距離	下端からの距離		下端からの距離	下端からの距離						
m	°	m	m	m	m	m	m	m	m	m	m	m	m	m	m	kN/m ²	m	m	kN/m ²	kN/m ²	
$\frac{m}{h}$	θ_u																				
1	28.85	32.74	50.00	-10.00	13.06	3.91	3.50	-	13.06	5.00	9.10	10.00	-	5.00	1.00	0.00	156.17	0.00	2.73	16.71	18.38
2	33.50	32.21	50.00	-10.00	13.15	4.00	3.86	-	13.15	5.00	9.16	10.00	-	5.00	1.00	0.00	157.65	0.00	2.80	17.16	18.38
3	37.27	32.20	50.00	-10.00	13.25	4.10	3.86	-	13.25	5.00	9.16	10.00	-	5.00	1.00	0.00	159.22	0.00	2.80	17.16	18.38
4	27.35	31.56	50.00	-10.00	12.74	3.59	3.44	-	12.74	5.00	9.25	10.00	-	5.00	1.00	0.00	151.13	0.00	2.68	16.40	18.38
5	27.58	30.26	50.00	-10.00	12.45	3.30	3.36	-	12.45	5.00	9.51	10.00	-	5.00	1.00	0.00	146.58	0.00	2.62	16.05	18.38
6	5.02	38.06	10.04	-10.00	6.20	-	0.26	-	6.20	5.00	-	5.00	-	5.00	1.00	0.00	64.94	0.00	1.72	10.54	18.38