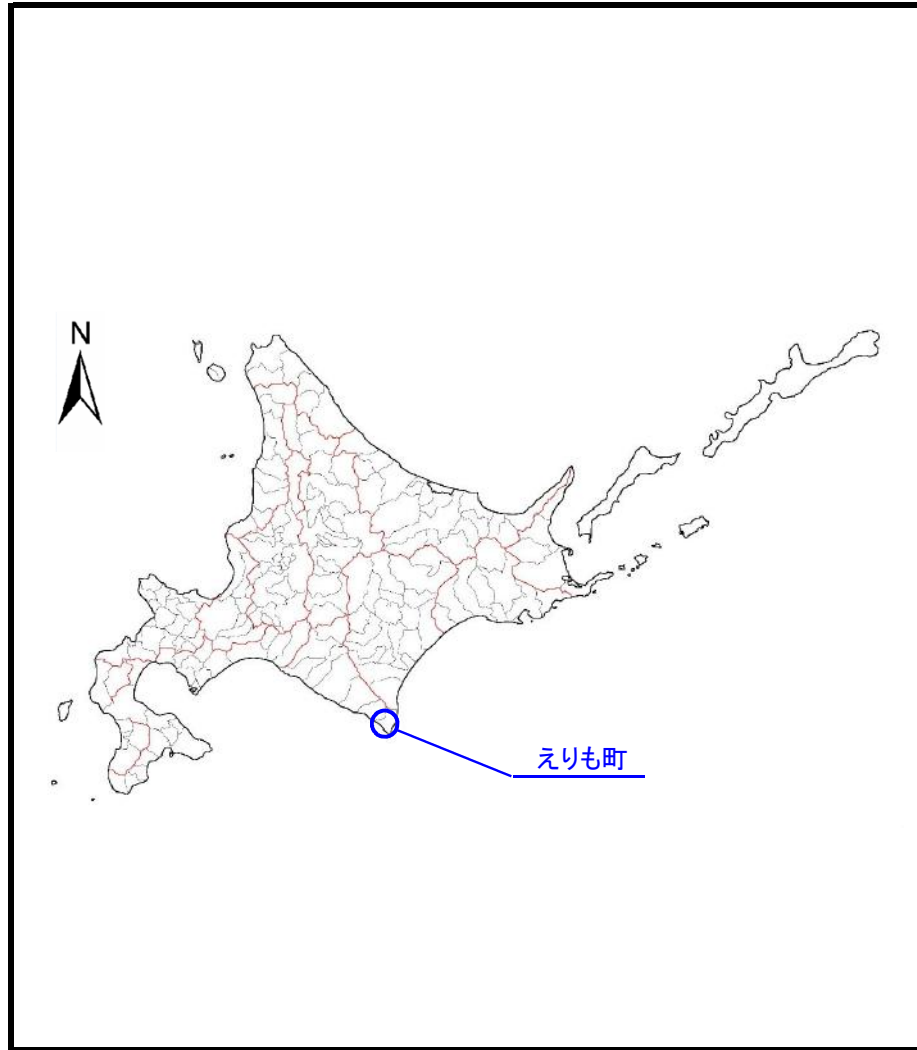
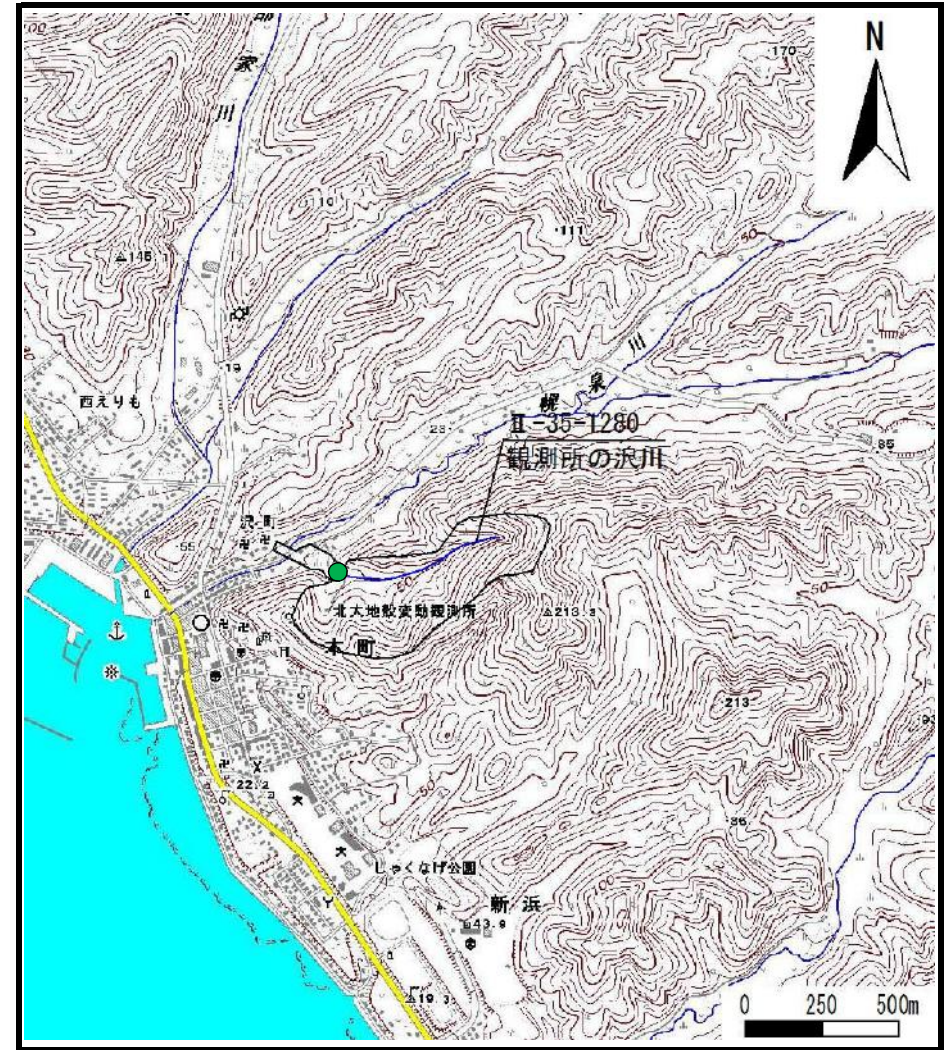


土砂災害警戒区域等の指定の公示に係る図書（その1）



概況図



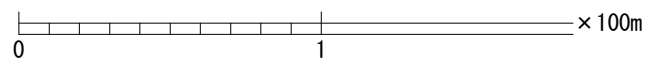
位置図(1/25,000)

様式-1 (土)
土砂災害警戒区域・土砂災害特別警戒区域 位置図

自然現象の種類	土石流
溪流番号	Ⅱ-35-1280
溪流名	観測所の沢川
所在地	幌泉郡えりも町字本町

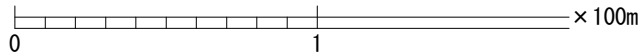
「この地図は、国土地理院長の承認を得て、同院発行の数値地図25000（地図画像）を複製したものである。（承認番号 平27情複 第1234号）」なお、第三者がさらに複製する場合には、国土地理院の長の承認を得なければならない。

土砂災害警戒区域等の指定の公示に係る図書（その2）



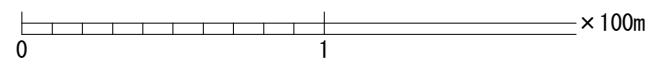
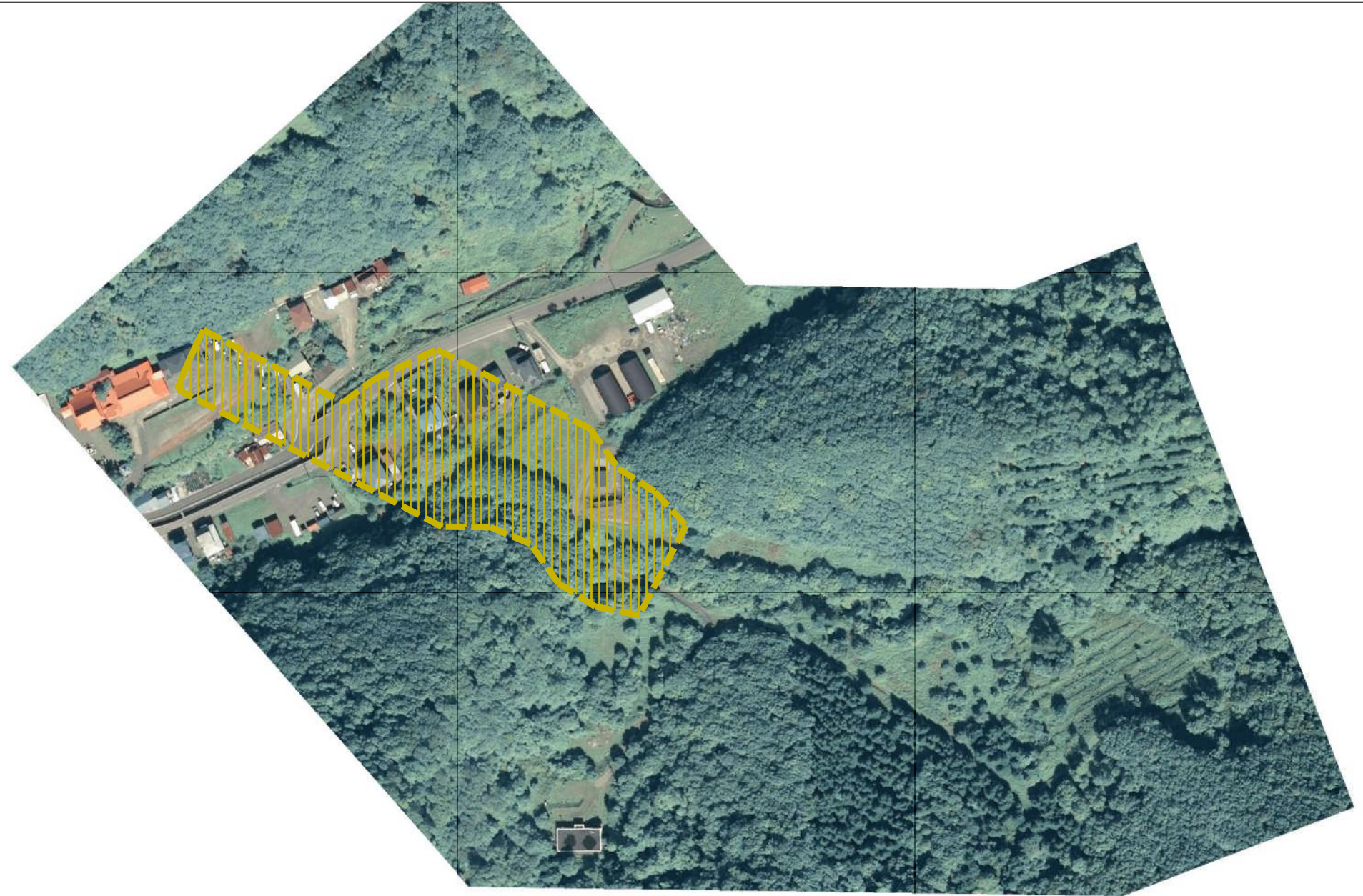
様式-2 (土) 土砂災害警戒区域・土砂災害特別警戒区域 区域図	土砂災害防止法施行令第2条の基準に該当する区域		N 縮尺 1:2,500	自然現象の種類	土石流	溪流番号	II-35-1280
	土砂災害防止法施行令第3条の基準に該当する区域			告示番号		溪流名	観測所の沢川
	それ以外の区域			告示年月日		所在地	梶泉郡えりも町字本町




土砂災害警戒区域等の指定の公示に係る図書（その2-1）



様式-2 (土) 土砂災害警戒区域・土砂災害特別警戒区域 区域図	土砂災害防止法施行令第2条の基準に該当する区域		N 縮尺 1:2,500	自然現象の種類	土石流	溪流番号	II-35-1280
	土砂災害防止法施行令第3条の基準に該当する区域			告示番号		溪流名	観測所の沢川
	それ以外の区域			告示年月日		所在地	幌泉郡えりも町字本町

参考資料 (その3)



参考資料	土砂災害防止法施行令第二条の基準に該当する区域		N 縮尺 1:2,500	自然現象の種類	土石流	溪流番号	II-35-1280
	土砂災害防止法施行令第三条の基準に該当する区域			告示番号		溪流名	観測所の沢川
	それ以外の区域			告示年月日		所在地	幌泉郡えりも町字本町

