

4 歌別地区 津波浸水ハザードマップ

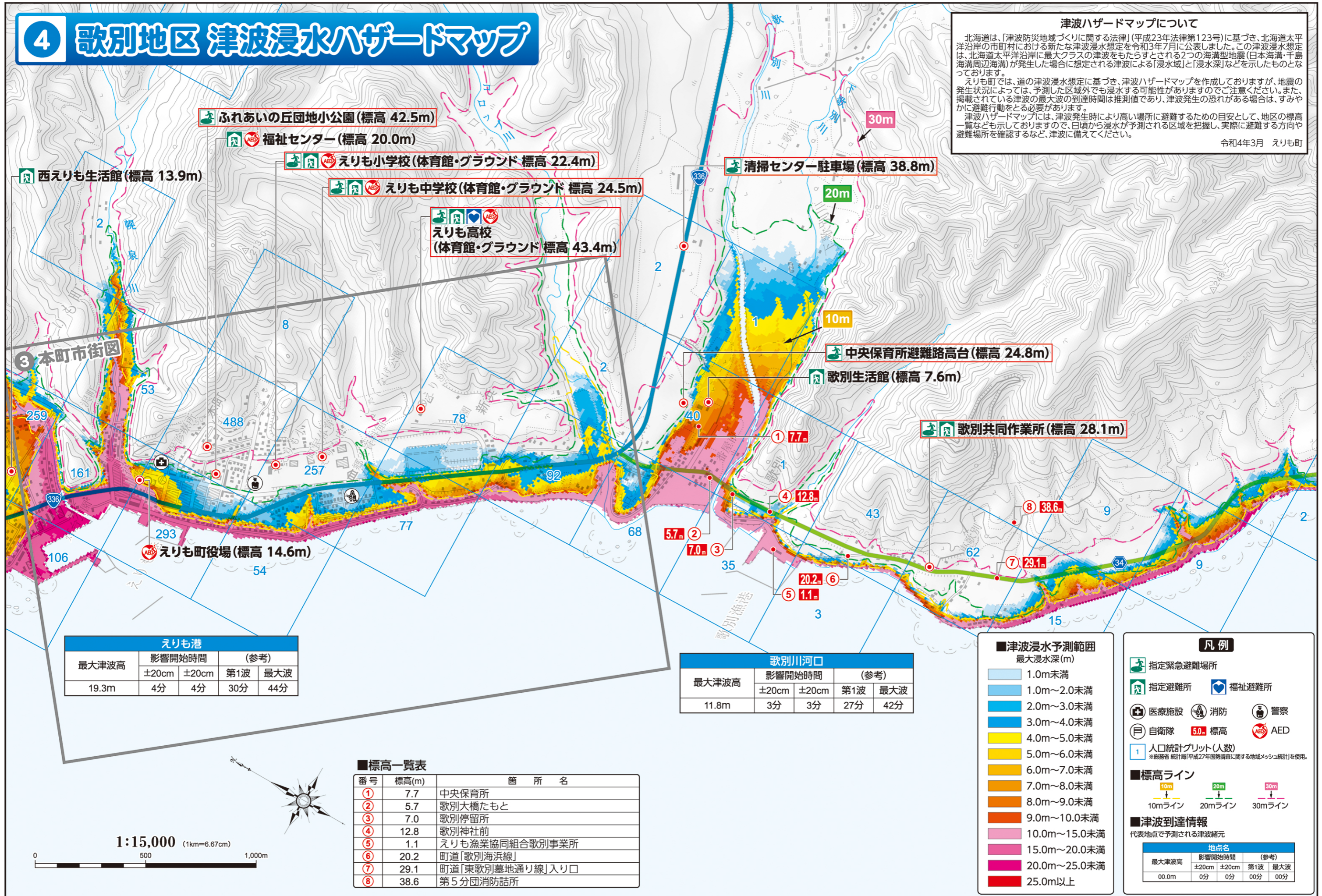
津波ハザードマップについて

北海道は、「津波防災地域づくりに関する法律」(平成23年法律第123号)に基づき、北海道太平洋沿岸の市町村における新たな津波浸水想定を令和3年7月に公表しました。この津波浸水想定は、北海道太平洋沿岸に最大クラスの津波をもたらすとされる2つの海溝型地震(日本海溝・千島海溝周辺海溝)が発生した場合に想定される津波による「浸水域」と「浸水深」などを示したものとなっております。

えりも町では、道の津波浸水想定に基づき、津波ハザードマップを作成しておりますが、地震の発生状況によっては、予測した区域外でも浸水する可能性がありますのでご注意ください。また、掲載されている津波の最大波の到達時間は推測値であり、津波発生の際には、すみやかに避難行動をとる必要があります。

津波ハザードマップには、津波発生時により高い場所に避難するための目安として、地区の標高一覧なども示しておりますので、日頃から浸水が予測される区域を把握し、実際に避難する方向や避難場所を確認するなど、津波に備えてください。

令和4年3月 えりも町



ふれあいの丘団地小公園(標高 42.5m)

福祉センター(標高 20.0m)

えりも小学校(体育館・グラウンド 標高 22.4m)

えりも中学校(体育館・グラウンド 標高 24.5m)

えりも高校
(体育館・グラウンド 標高 43.4m)

清掃センター駐車場(標高 38.8m)

中央保育所避難路高台(標高 24.8m)

歌別生活館(標高 7.6m)

歌別共同作業所(標高 28.1m)

えりも町役場(標高 14.6m)

最大津波高	影響開始時間		(参考)	
	±20cm	±20cm	第1波	最大波
19.3m	4分	4分	30分	44分

最大津波高	影響開始時間		(参考)	
	±20cm	±20cm	第1波	最大波
11.8m	3分	3分	27分	42分

番号	標高(m)	箇所名
①	7.7	中央保育所
②	5.7	歌別大橋たもと
③	7.0	歌別停留所
④	12.8	歌別神社前
⑤	1.1	えりも漁業協同組合歌別事業所
⑥	20.2	町道「歌別海浜線」
⑦	29.1	町道「東歌別墓地通り線」入り口
⑧	38.6	第5分団消防詰所

津波浸水予測範囲
最大浸水深(m)

- 1.0m未満
- 1.0m~2.0未満
- 2.0m~3.0未満
- 3.0m~4.0未満
- 4.0m~5.0未満
- 5.0m~6.0未満
- 6.0m~7.0未満
- 7.0m~8.0未満
- 8.0m~9.0未満
- 9.0m~10.0未満
- 10.0m~15.0未満
- 15.0m~20.0未満
- 20.0m~25.0未満
- 25.0m以上

凡例

- 指定緊急避難場所
- 指定避難所
- 福祉避難所
- 医療施設
- 消防
- 警察
- 自衛隊
- 5.0m 標高
- AED
- 人口統計グリッド(人数)
※総務省 統計局「平成27年国勢調査に関する地域メッシュ統計」を使用。

標高ライン

- 10mライン
- 20mライン
- 30mライン

津波到達情報
代表地点で予測される津波情報

最大津波高	影響開始時間		(参考)	
	±20cm	±20cm	第1波	最大波
00.0m	0分	0分	00分	00分

1:15,000 (1km=6.67cm)