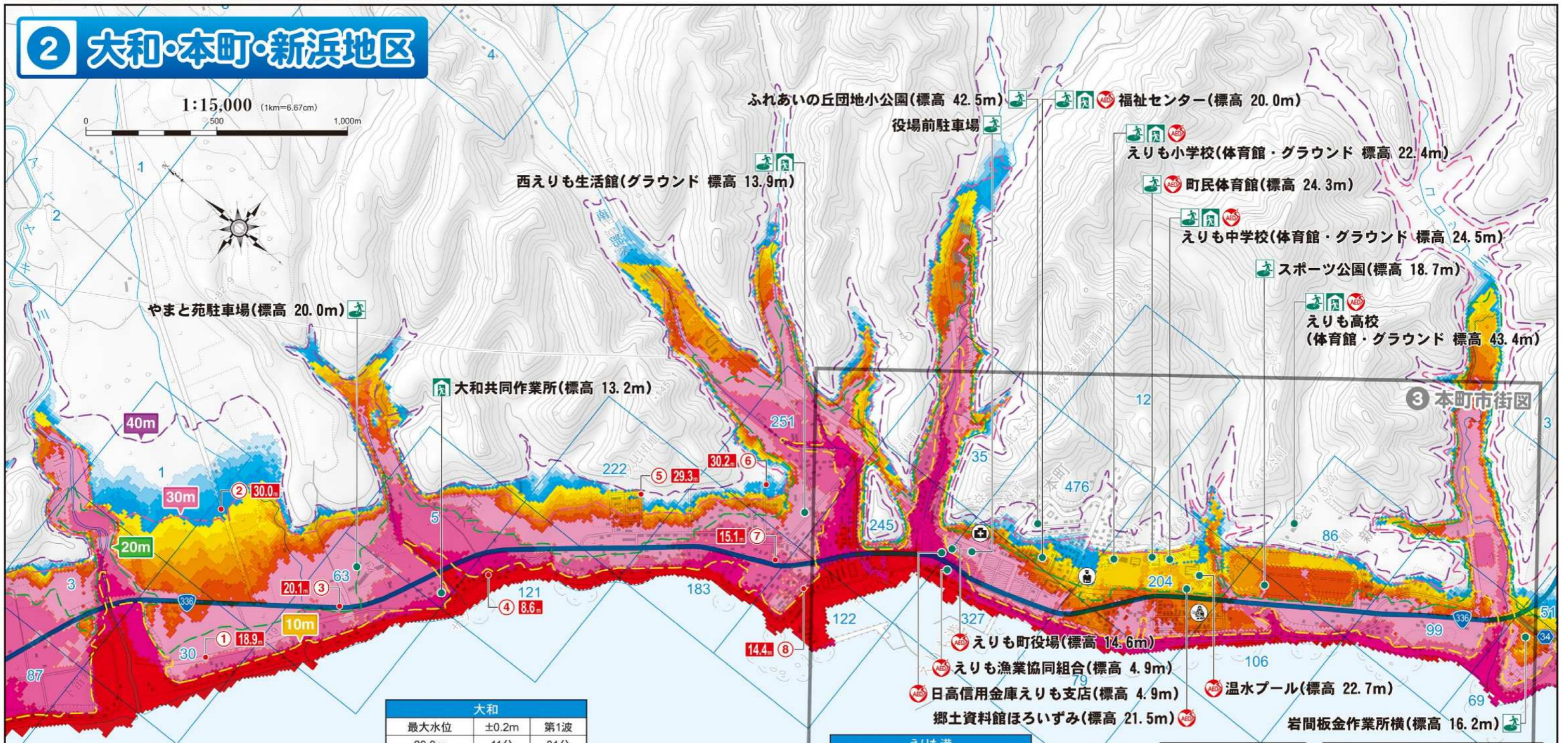


2 大和・本町・新浜地区

1:15,000 (1km=6.67cm)



大和		
最大水位	±0.2m	第1波
29.8m	11分	31分

えりも港		
最大水位	±0.2m	第1波
24.1m	12分	31分

■標高一覧表

番号	標高(m)	箇所名
①	18.9	町道「野津内線」
②	30.0	町道「和里線」
③	20.1	やまと苑入口のバス停
④	8.6	町道「サッコツ野津内線」
⑤	29.3	町道「汐見団地1号線」
⑥	30.2	町道「大和つつじヶ丘2号線」
⑦	15.1	セイコーマートえりも大和店
⑧	14.4	大和夕陽ヶ丘団地駐車場付近

■津波浸水予測範囲
最大浸水深(m)

- 1.0m未満
- 1.0m~2.0未満
- 2.0m~3.0未満
- 3.0m~4.0未満
- 4.0m~5.0未満
- 5.0m~6.0未満
- 6.0m~7.0未満
- 7.0m~8.0未満
- 8.0m~9.0未満
- 9.0m~10.0未満
- 10.0m~15.0未満
- 15.0m~20.0未満
- 20.0m~25.0未満
- 25.0m以上

■凡例

- 避難場所 指定された避難場所
- 収容施設 生活するための避難場所
- 医療施設 消防 警察
- 自衛隊 5.0 標高 AED
- 人口統計グリッド(人数)
※総務省統計局「平成22年国勢調査に関する地域メッシュ統計」を使用。

■標高ライン

10mライン 20mライン 30mライン 40mライン

■津波到達情報

水深10m地点で予測される影響開始時間・第1波到達時間および最大水位

地名	最大水位(m)	±0.2m	第1波
0.0m	0.0m	00分	00分

±0.2m: 影響開始時間
第1波: 第1波のピーク時間



津波浸水予測鳥瞰図

3 本町市街図